

## BusinessPlanner Installationsanleitung & Tipps

---

---

# Index

---

- [Installationsanleitung](#)
  - [Hinweise zur Verwendung der Datenbank](#)
  - [Schritte 1-2](#)
  - [Schritt 3 – Installationsstruktur](#)
  - [Schritt 3, Fall 1: Einzelplatzinstallation](#)
  - [Schritt 3, Fall 2: Zentraler Datenbankserver + Clients](#)
  - [Schritt 3, Fall 3: Zentraler Datenbankserver inkl. Update Server + Clients](#)
  - [Schritt 3, Fall 4: Zentraler Datenbankserver + Update Server + Clients](#)
  - [Schritte 4-7](#)

# BusinessPlanner Installation

## Hinweise zur Verwendung der Datenbank

---

- Prinzipiell wird eine Client/Server Installation gegenüber einer Stand Alone-Lösung sowie einer Citrix Installation vor dem Hintergrund der Ressourcenteilung begünstigt. Eine Citrix Installation ist prinzipiell möglich, allerdings besteht ein bekannter „Bottleneck“ betreffend grafischer Oberfläche, da ein Citrix Server über keine Grafikkarte verfügt. Daher kann es zu einem langsamen Bildschirmaufbau kommen, da die CPU die Funktion der Grafikkarte zusätzlich übernehmen muss.
- Ein SQL Standard soll vorhanden sein.
- Der BusinessPlanner unterstützt SQL Microsoft Express Edition, unterstützt wird Microsoft SQL Server ab Version 2008 R2.
- Kunde hat keine Datenbank
  - Das Setup muss am Datenbank-Server lokal mit Remote Desktop durchgeführt werden (nur MDF und LDF), dabei wird kein Programm installiert sondern nur die Datenbank →
  - Auswahl der Option „Installation wird ein zentraler Datenbank-Server“
  - Die Microsoft Express Edition kann auch zweimal installiert werden, welches dem Einrichten zweier Instanzen entspricht.
- Kunde hat SQL Microsoft Standard Edition
  - Eigene BusinessPlanner Instanz ist zu empfehlen, evtl. daher SQL Server Authentifizierung bei bestehender Standard Edition
- Updates
  - Update Server
  - Citrix Server/Terminal Server → Benutzerverwaltung

# BusinessPlanner Installation

## Schritt 1

Einstellungen im Setup

Was passiert hier?



- Die einzelnen Schritte und Komponenten der Installation werden erläutert.

# BusinessPlanner Installation

## Schritt 2

Einstellungen im Setup

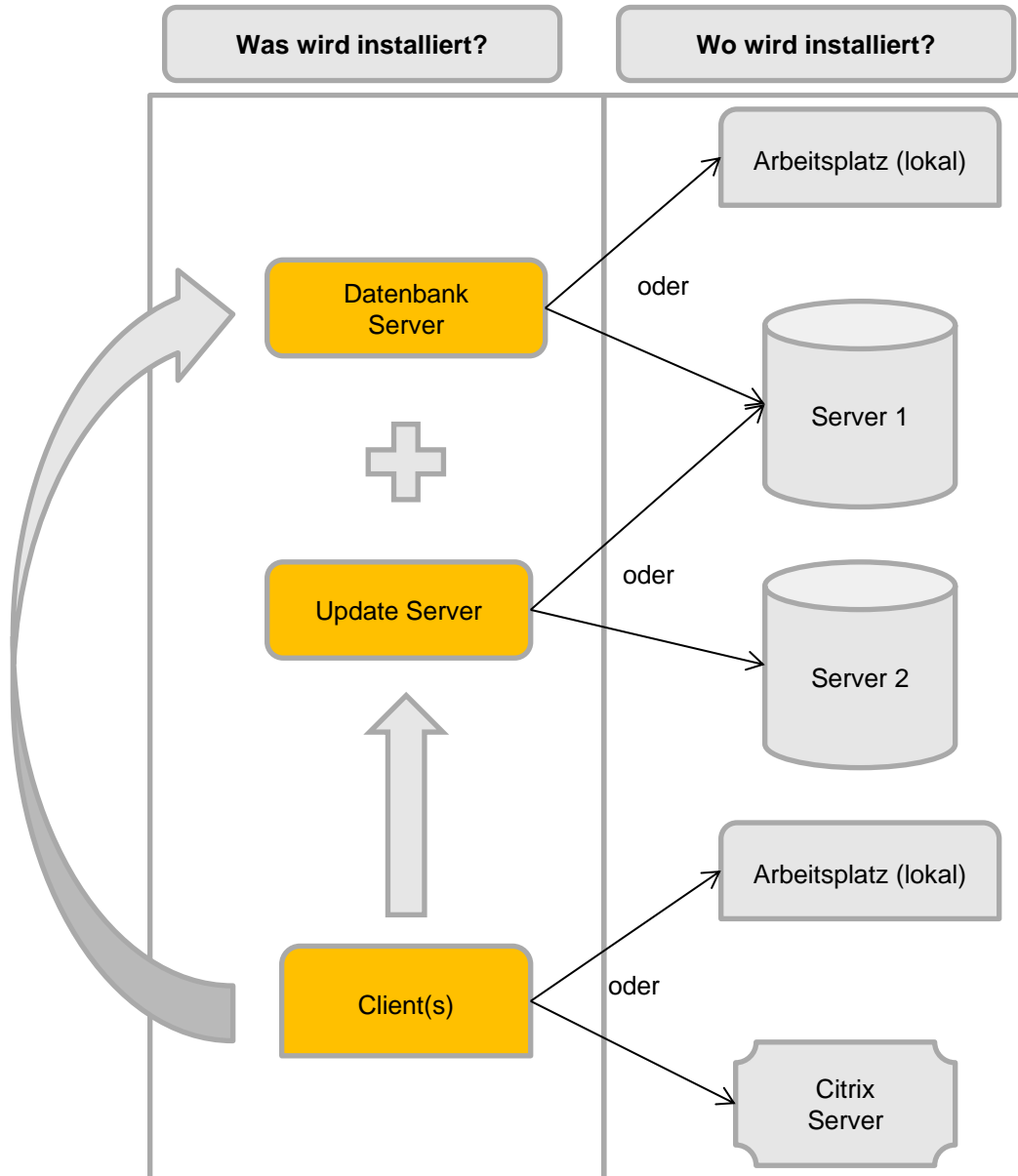
Was passiert hier?



- Bitte lesen Sie sich die Lizenzvereinbarung aufmerksam durch bevor Sie sie akzeptieren.

# BusinessPlanner Installation

## Schritt 3 - Installationsstruktur



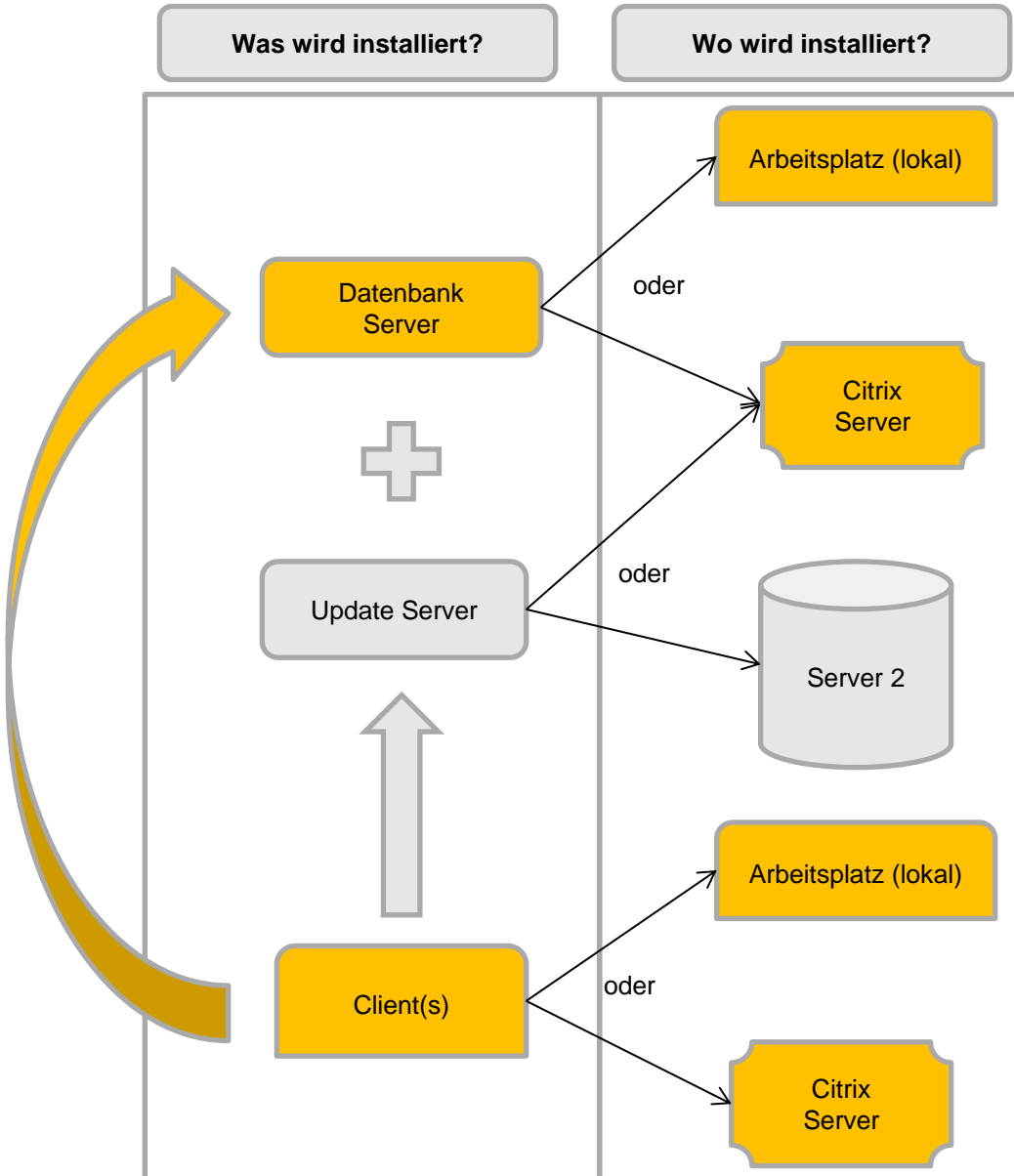
### Komponenten bei der Installation

- Ein Datenbankserver, hier läuft der SQL-Server und hier liegt die Datenbank.
- Ein Update Server, hier liegen die neuesten Updates der Applikation
- Ein oder mehrere Client(s), hier läuft der BP
- Beim Citrix-Server gibt es den BusinessPlanner nur einmal, es wird von mehreren Terminals darauf zugegriffen.

Die bei der Erstinstallation getroffenen Einstellungen können bei einem manuellen Update nicht mehr verändert werden!

# BusinessPlanner Installation

## Schritt 3 / Fall 1 - Einzelplatzinstallation



### Was passiert hier?

- Auf einem einzelnen Rechner (dem Arbeitsplatz) bzw. auf dem Citrix-Server werden der Datenbankserver und der Client installiert.

# BusinessPlanner Installation

## Schritt 3 / Fall 1 - Einzelplatzinstallation

### Einstellungen im Setup



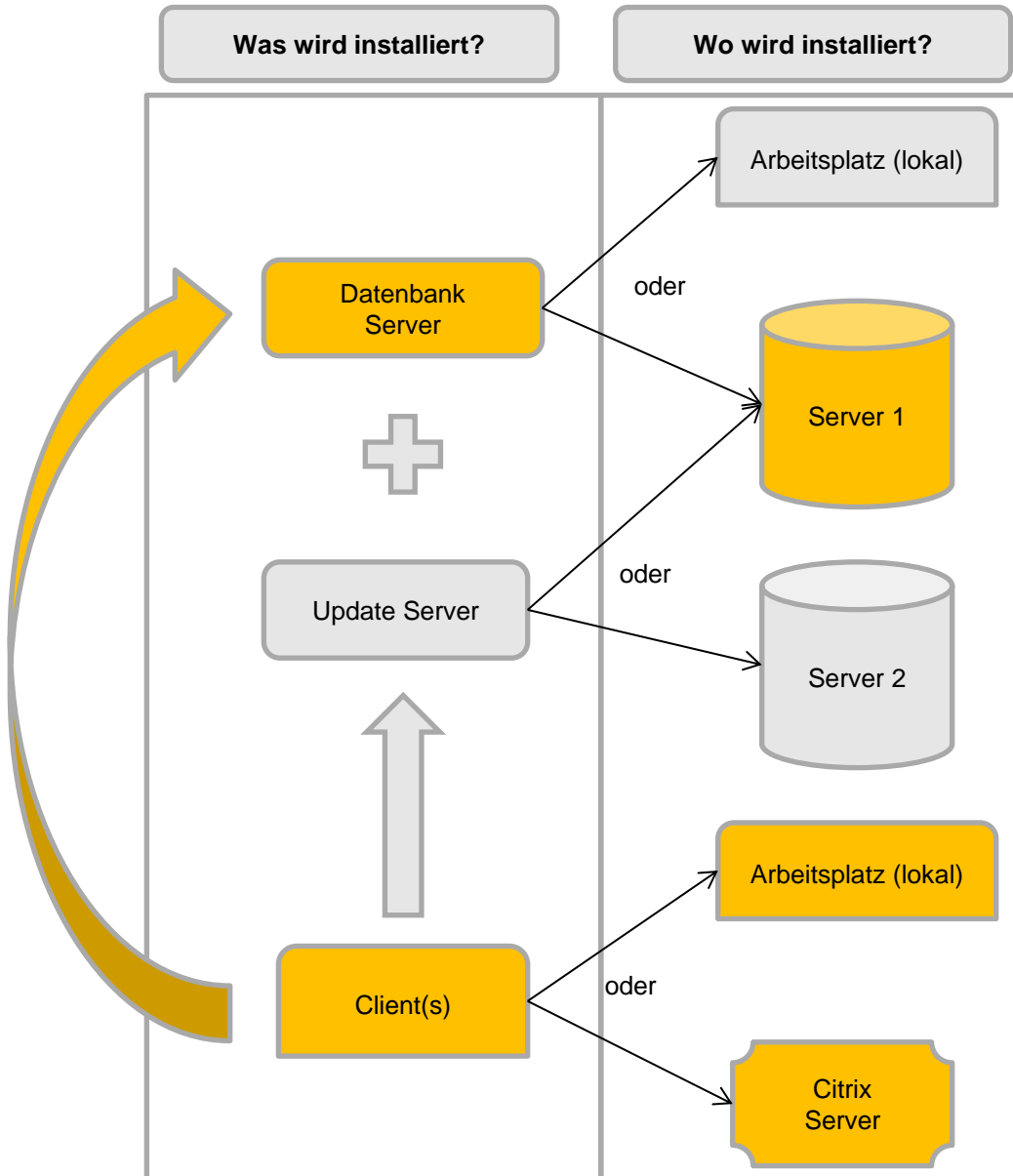
### Was passiert hier?

- Als Windows Benutzername wählen Sie bitte die Option „Aktueller Windows Benutzername“ da in diesem Fall davon ausgegangen wird dass der Anwender des Rechners auch der Anwender der Software ist.
- Für den Fall dass der Administrator dieses Setup vornimmt wird empfohlen dass hier (auch) ein „Anderer Windows-Benutzername“ , welcher tatsächlich mit dem BusinessPlanner arbeitet, eingetragen wird.
- Die eingetragenen Windows-Benutzernamen werden in die Benutzerverwaltung des BusinessPlanners übernommen.



# BusinessPlanner Installation

## Schritt 3 / Fall 2 – Zentraler Datenbankserver + Client, kein Update Server

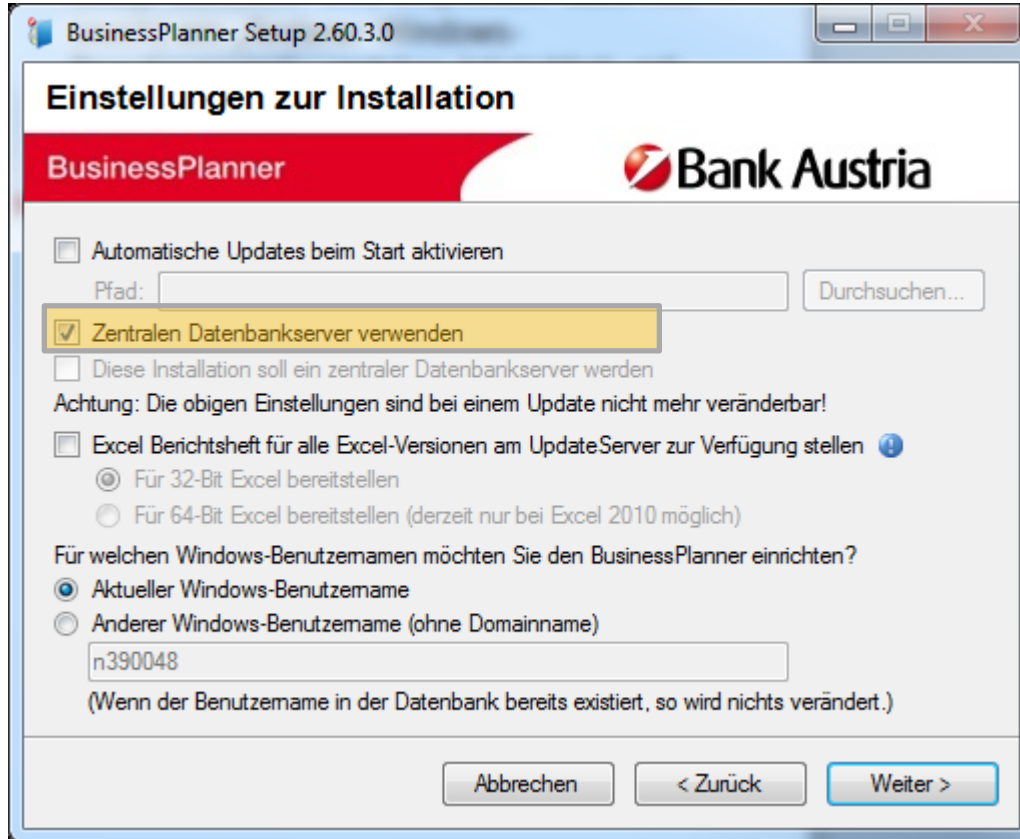


# BusinessPlanner Installation

## Schritt 3 / Fall 2 – Zentraler Datenbankserver + Client, kein Update Server

Einstellungen im Server Setup

Was passiert hier?



- Hier wird zuerst der Datenbankserver zentral in ihrem Unternehmen eingerichtet

# BusinessPlanner Installation

## Schritt 3 / Fall 2 – Zentraler Datenbankserver + Client, kein Update Server

Einstellungen im Client Setup

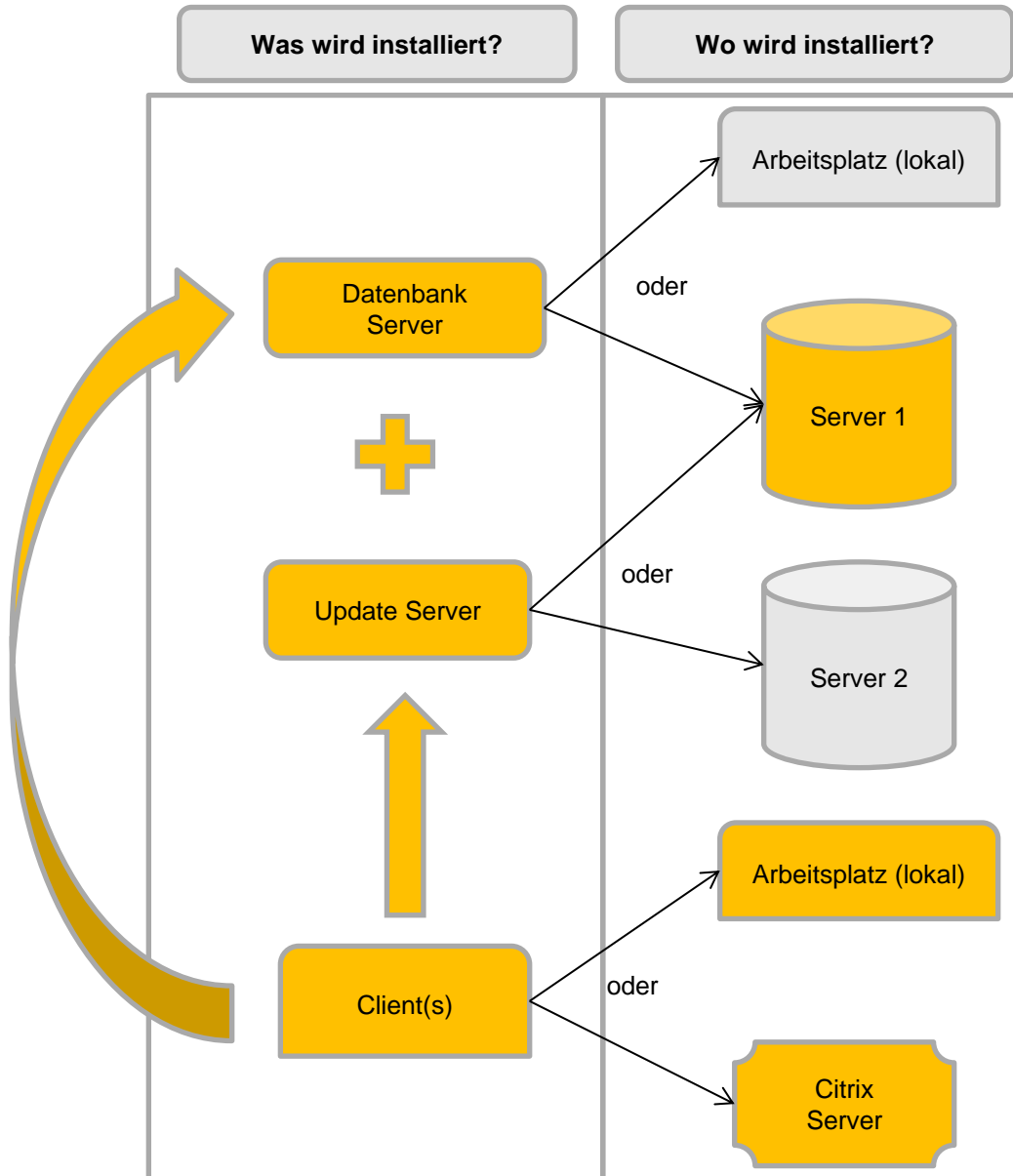
Was passiert hier?



- Hier werden die Clients eingerichtet
- Für den Fall dass der Administrator dieses Setup vornimmt wird empfohlen dass hier (auch) ein „Anderer Windows-Benutzername“ , welcher tatsächlich mit dem BusinessPlanner arbeitet, eingetragen wird.
- Die eingetragenen Windows-Benutzernamen werden in die Benutzerverwaltung des BusinessPlanners übernommen.

# BusinessPlanner Installation

## Schritt 3 / Fall 3 – Zentraler Datenbankserver incl. Update Server auf einem Rechner + Clients



### Was passiert hier?

- Hier werden ein Datenbankserver incl. einem Update Server sowie einer oder mehrere Client(s) eingerichtet.

# BusinessPlanner Installation

## Schritt 3 / Fall 3 – Zentraler Datenbankserver incl. Update Server auf einem Rechner + Clients

Einstellungen im Server Setup

Was passiert hier?



- Hier wird zentral der Datenbankserver incl. Update Server eingerichtet.

# BusinessPlanner Installation

## Schritt 3 / Fall 3 – Zentraler Datenbankserver incl. Update Server auf einem Rechner + Clients

Einstellungen im Client Setup

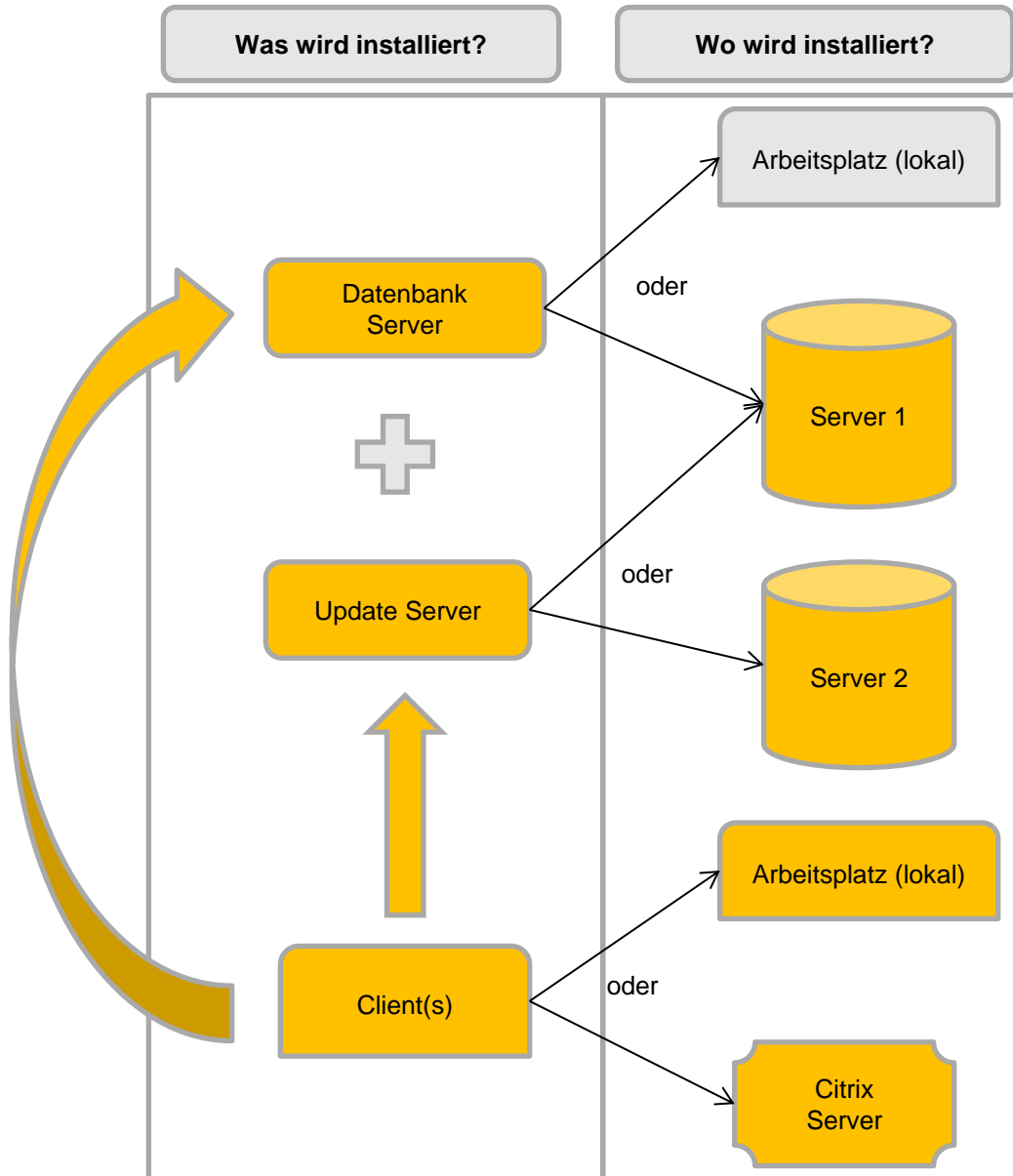
Was passiert hier?



- Hier werden die Clients eingerichtet
- Für jeden Client müssen die Einstellungen wie links im Screenshot dargestellt vorgenommen werden. Somit wird der Client für ein automatisches Update eingerichtet.
- Für den Fall dass der Administrator dieses Setup vornimmt wird empfohlen dass hier (auch) ein „Anderer Windows-Benutzername“, welcher tatsächlich mit dem BusinessPlanner arbeitet, eingetragen wird.
- Die eingetragenen Windows-Benutzernamen werden in die Benutzerverwaltung des BusinessPlanners übernommen.

# BusinessPlanner Installation

## Schritt 3 / Fall 4 – Dezidierter Datenbankserver, dezidierter Update Server + Clients



### Was passiert hier?

- Hier werden ein Datenbankserver, ein Update Server sowie einer oder mehrere Client(s) eingerichtet.

# BusinessPlanner Installation

## Schritt 3 / Fall 4 – Dezidiertes Datenbankserver, dezidiertes Update Server + Clients

Einstellungen im Datenbank Server Setup

Was passiert hier?



- Hier wird zuerst zentral der Datenbankserver eingerichtet.
- Hier liegt nur die Datenbank



# BusinessPlanner Installation

## Schritt 3 / Fall 4 – Dezidierter Datenbankserver, dezidierter Update Server + Clients

### Einstellungen im Update Server Setup

BusinessPlanner Setup 2.60.3.0

### Einstellungen zur Installation

**BusinessPlanner**

Automatische Updates beim Start aktivieren

Pfad:  

Zentralen Datenbankserver verwenden

Diese Installation soll ein zentraler Datenbankserver werden

Achtung: Die obigen Einstellungen sind bei einem Update nicht mehr veränderbar!

Excel Berichtsheft für alle Excel-Versionen am UpdateServer zur Verfügung stellen

Für 32-Bit Excel bereitstellen

Für 64-Bit Excel bereitstellen (derzeit nur bei Excel 2010 möglich)

Für welchen Windows-Benutzernamen möchten Sie den BusinessPlanner einrichten?

Aktueller Windows-Benutzername

Anderer Windows-Benutzername (ohne Domainname)

(Wenn der Benutzername in der Datenbank bereits existiert, so wird nichts verändert.)

### Was passiert hier?

- Hier wird der Update Server eingerichtet.
- Für die Datenbank Verbindung wird die SQL Server Instanz auf dem DB-Server verwendet.
- Hier liegen die aktuellsten BusinessPlanner Komponenten

# BusinessPlanner Installation

## Schritt 3 / Fall 4 – Dezidiertes Datenbankserver, dezidiertes Update Server + Clients

### Einstellungen im Client Server Setup



### Was passiert hier?

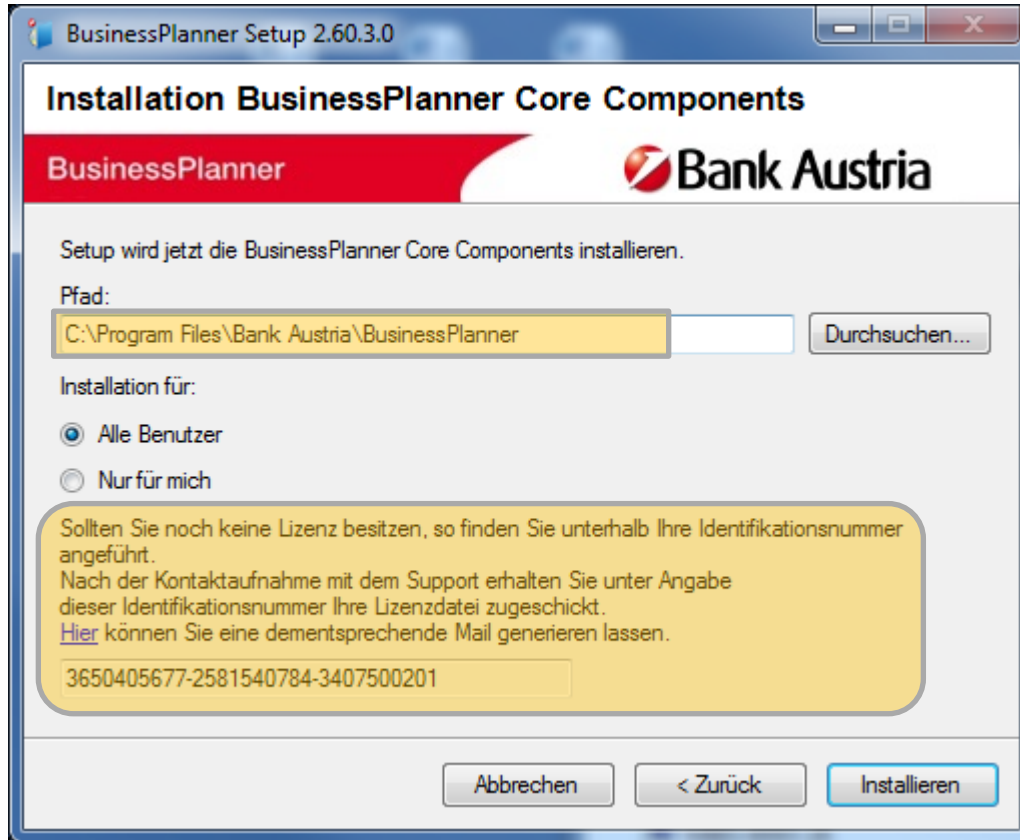
- Hier wird ein Client für das automatische Update eingerichtet
- Für die Datenbank Verbindung wird die SQL Server Instanz auf dem DB-Server verwendet.
- Hier liegen die BusinessPlanner Komponenten vom Update Server
- Für den Fall dass der Administrator dieses Setup vornimmt wird empfohlen dass hier (auch) ein „Anderer Windows-Benutzername“, welcher tatsächlich mit dem BusinessPlanner arbeitet, eingetragen wird.
- Die eingetragenen Windows-Benutzernamen werden in die Benutzerverwaltung des BusinessPlanners übernommen.

# BusinessPlanner Installation

## Schritt 4

Einstellungen im Setup

Was passiert hier?



- Hier wird der Pfad der BP Core Components (nicht der SQL-Instanz und auch nicht der Update Server) festgelegt. Dieser Pfad muss immer lokal verweisen!
- Hier wird Ihnen die ID-Nummer mitgeteilt die Sie an uns schicken müssen ([fp@unicreditgroup.at](mailto:fp@unicreditgroup.at)) um dadurch ein Lizenzfile zu erhalten, welches Sie im weiteren Installationsdialog importieren müssen. Ohne dem Lizenzfile erhalten Sie beim Einstieg in das Programm eine Fehlermeldung.
- Der untere Textblock wird bei den zuvor beschriebenen Fällen 2 und 4 bei der Installation der Datenbank nicht angezeigt.

# BusinessPlanner Installation

## Schritt 5

Einstellungen im Setup

Was passiert hier?



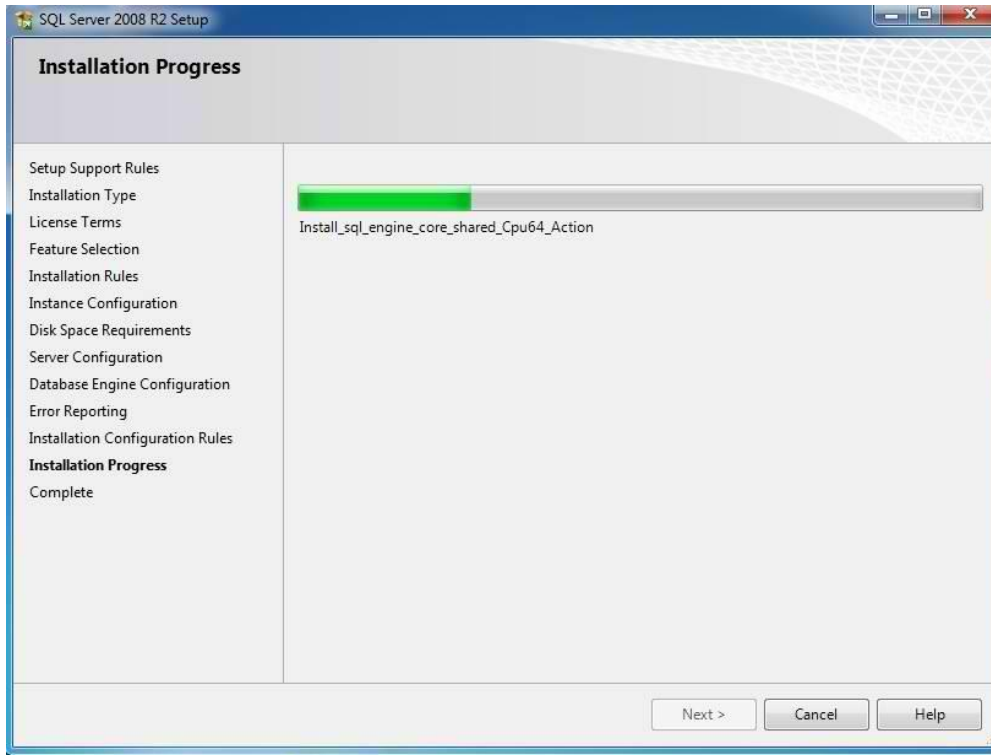
- Hier wird eine neue SQL Instanz festgelegt oder eine Verbindung zu einer bestehenden geschaffen.

# BusinessPlanner Installation

## Schritt 6

Einstellungen im Setup

Was passiert hier?

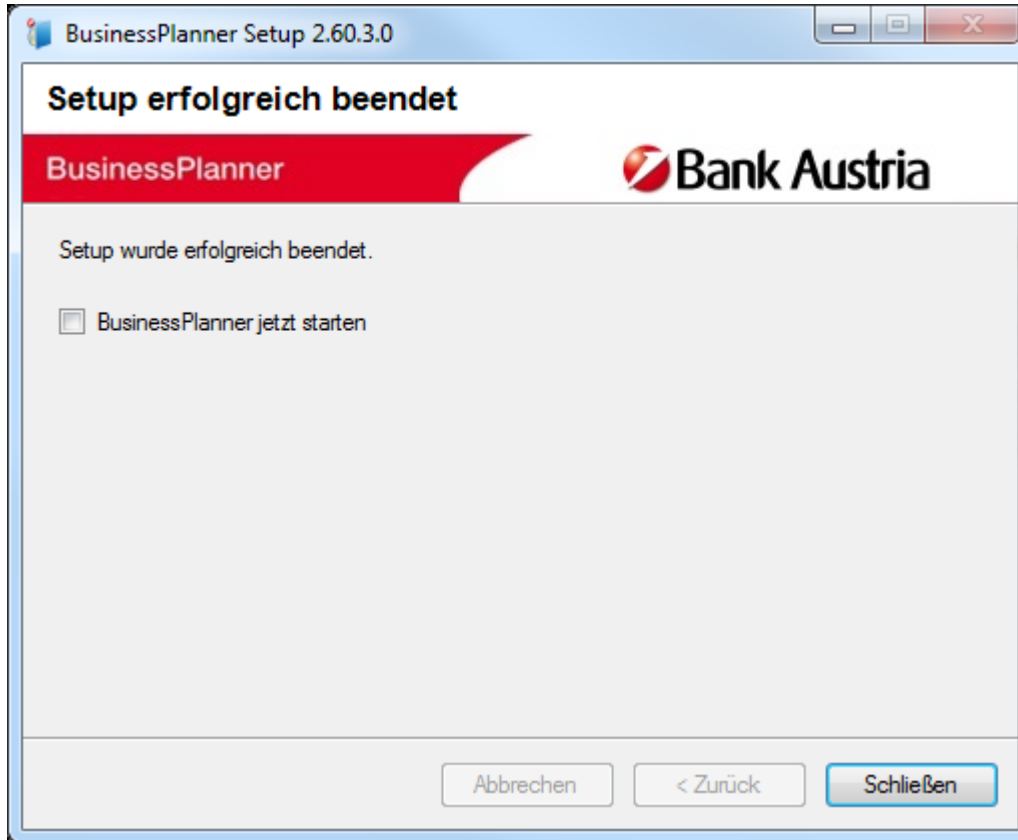


- Hier wird eine neue SQL Instanz konfiguriert, sollten Sie diese Option gewählt haben.

# BusinessPlanner Installation Schritt 7

Einstellungen im Setup

Was passiert hier?



■ Hier wird die Installation abgeschlossen.

# BusinessPlanner Logfiles

---

- Logfiles der Installation werden im Ordner C:\WINDOWS\Temp\BusinessPlanner abgelegt.  
Sollte ein Fehler während der Installation auftreten schicken Sie uns bitte das dort abgelegte Logfile zu.

Bitte schicken Sie uns Ihre Logfiles bei jeder Ihrer Supportanfragen:  
[fp@unicreditgroup.at](mailto:fp@unicreditgroup.at)